

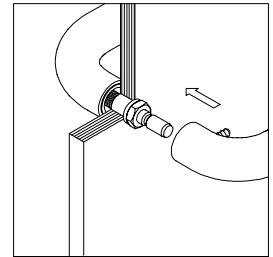
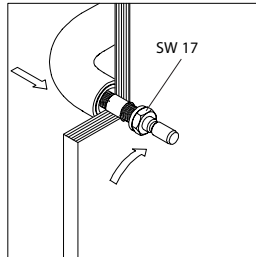
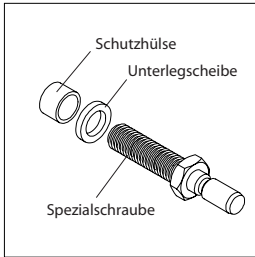
Montageanleitung Griffe

HÄFELE

ASSEMBLY INSTRUCTIONS
NOTICE DE MONTAGE
ISTRUZIONI PER IL MONTAGGIO

Montageset 260.00
für Griffe aus Edelstahl, Aluminium, Messing
und Nylon an Glastüren

article number 909.03.900, 909.03.901, 909.03.940, 909.03.941,
909.04.845, 909.04.846, 909.04.847

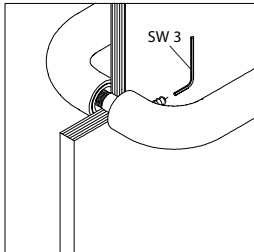


1. Unterlegscheibe und Schutzhülse auf Spezialschraube aufstecken und in gegenüberliegenden Stoßgriff festdrehen.

2. Griff aufstecken.

Achtung : Vorher Gewindestift M6 mit Inbusschlüssel zurückdrehen.

Achtung : Vorher Gewindestift M6 mit Inbusschlüssel herausdrehen.



3. Gewindestift M6 mit Inbusschlüssel festdrehen.

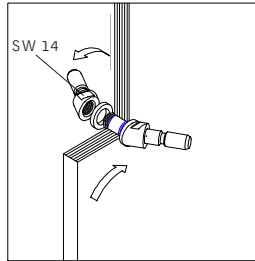
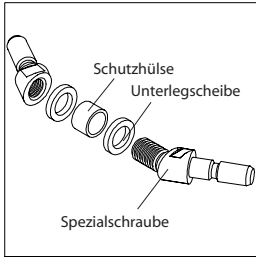
Dem Montageset beiliegenden Blindstift M6 mit Inbusschlüssel in gegenüberliegenden Griff eindrehen.

Montageanleitung Griffe

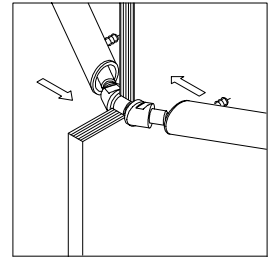
HÄFELE

ASSEMBLY INSTRUCTIONS
NOTICE DE MONTAGE
ISTRUZIONI PER IL MONTAGGIO

Montageset 260.00 .2 / .3
für Griffe aus Edelstahl, Aluminium, Messing
und Nylon an Glastüren

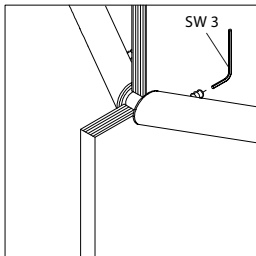


1. Unterlegscheiben und Schutz-
hülse auf Spezialschraube auf-
stecken und mit gegenüberlie-
gender Spezialschraube paar-
weise verschrauben und aus-
richten.



2. Griffe aufstecken.

Achtung: Vorher Gewindestifte
M6 mit Inbuschlüssel zurück-
drehen.



3. Gewindestifte M6 mit Inbus-
schlüssel festdrehen.